

# Рекомендации по разработке и использованию маршрута безопасного движения «Дом-Школа-Дом»

Безопасный маршрут движения школьника *"Дом-Школа-Дом"* -это документ, в котором сочетается схема и описание рекомендуемого пути движения школьника из дома в школу и обратно. Маршрут разрабатывается обучающимся с помощью его родителей.

## Цель маршрута:

- повысить безопасность движения ребенка в школу и обратно;
- обучить ребенка ориентироваться в дорожных ситуациях на пути движения в школу и из школы;
- обучить родителей, принимающих участие в составлении маршрута, ориентированию в дорожной обстановке и предотвращению типичных опасностей.

## Порядок разработки маршрута:

Родители вместе с детьми проходят путь от дома до школы и обратно и намечают наиболее безопасный (рекомендуемый) вариант, отмечают более опасные (нерекомендуемые) варианты. При выборе безопасного варианта выбираются места перехода улиц наиболее легкие и безопасные для ребенка.

Определить участки повышенной опасности, требующие более подробного описания. Это, как правило, на пути *"Дом-Школа"*:

- выход из дома и первый переход через улицу;
- переход через улицу и перекрестки;
- последний переход через улицу и вход в школу.

На пути *"Школа-Дом"* участки те же, но определяется выход из территории школы и последний переход улицы и вход в дом, кроме того, выделяются участки повышенной опасности, и объяснить, в чем их опасность и почему они не рекомендуются для прохождения ребенку. Выбрав вариант движения ребенка, родители наносят его на схему расположения улиц от дома до школы и от школы до дома.

На этом же листе ниже можно написать:

- номер домашнего или мобильного телефона ребенка;
- фамилию, имя, отчество и контактные телефоны родителей.

Можно указать примерное время, которое ребенок затрачивает на дорогу от школы до дома, фамилии одноклассников, которые ходят в школу этой же дорогой или с которыми ребенок встречается по пути, время, когда у школьника заканчиваются занятия (по дням недели).

## Порядок использования маршрута:

После составления маршрута родители, сопровождая сына или дочь в школу и обратно (в первые месяцы посещения для первоклассника и несколько раз -для учащихся других классов, которые ранее уже ходили в школу самостоятельно), добиваются практического овладения школьниками методами безопасного движения по маршруту, понимания ими всех опасностей, которые указаны в описанном маршруте. Сопровождая ребенка, родители отработывают привычку заблаговременного выхода из дома, отсутствия спешки, перехода улицы только шагом, строго под прямым углом, не наискосок, тщательного осмотра дороги перед переходом, даже если она пустынная. Крайне важно добиваться, чтобы любой предмет, мешающий осмотреть улицу, сам по себе рассматривался школьниками как сигнал опасности.

## Уважаемые родители, Ваш ребенок должен:

- Уметь принимать своевременное решение, когда бежать и звать на помощь, а когда просто быть начеку.
- Хорошо знать свой район.
- Не приближаться к густым кустам, насаждениям деревьев, заброшенным домам.
- Знать все безопасные места, где можно укрыться и получить помощь.
- Знать, что, отделившись от группы, он становится более уязвимым.
- Не привлекать к себе внимание вызывающим поведением и ценными вещами.
- Быстро обращаться в полицию в случае инцидентов или преступления.
- Строго соблюдать маршрут безопасного движения «Дом –Школа -Дом».
- Знать Правила дорожного движения.
- Запоминать отличительные особенности автомобиля, в случае ДТП.

**Задача родителей и учителя** при обсуждении безопасного маршрута - не запугать детей, а предупредить их о возможных опасностях. Поэтому при проведении бесед на данную тему родители, как и педагог, должны быть внимательны и учитывать индивидуальные психологические особенности каждого ребёнка.

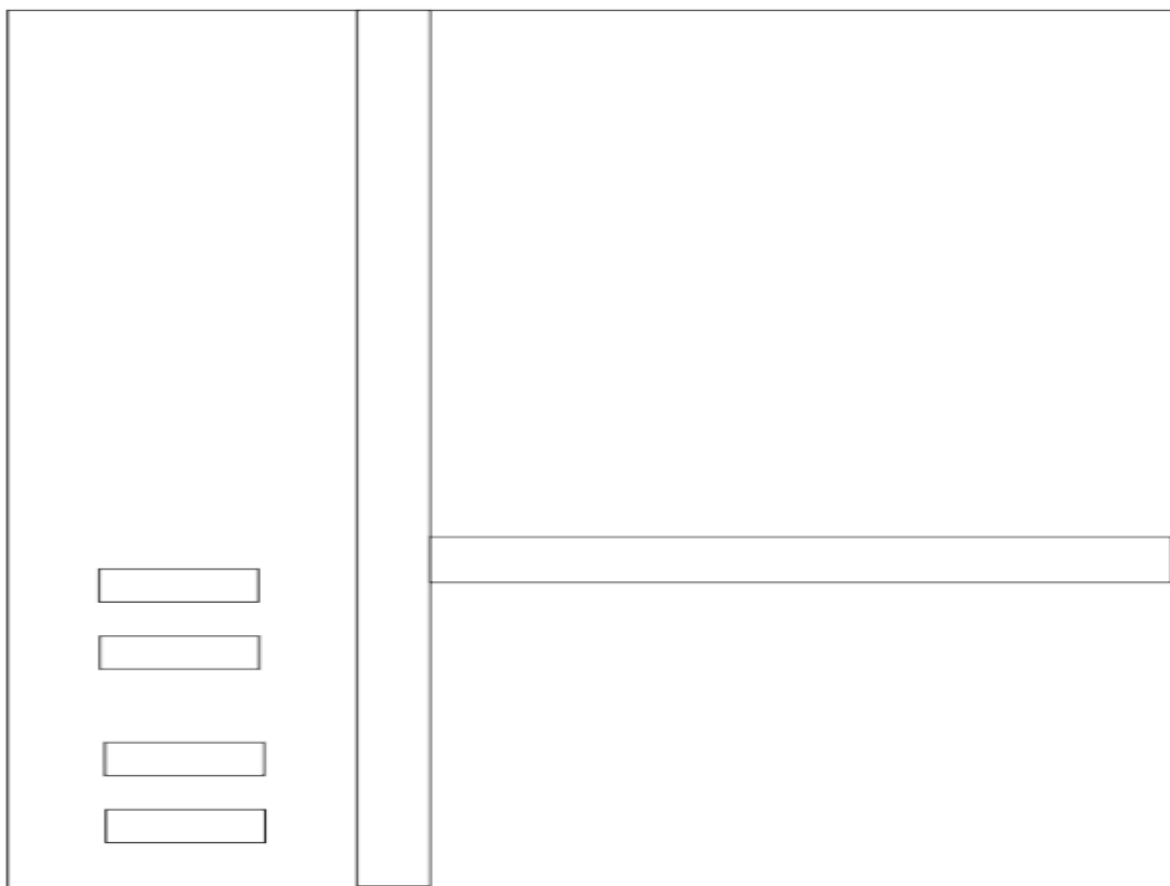
Давайте рассмотрим простой вариант, как сделать маршрут от дома до школы. Сначала его чертят родители, а после прорабатывают на местности с ребенком.

В старших классах школьник делает уже это сам.

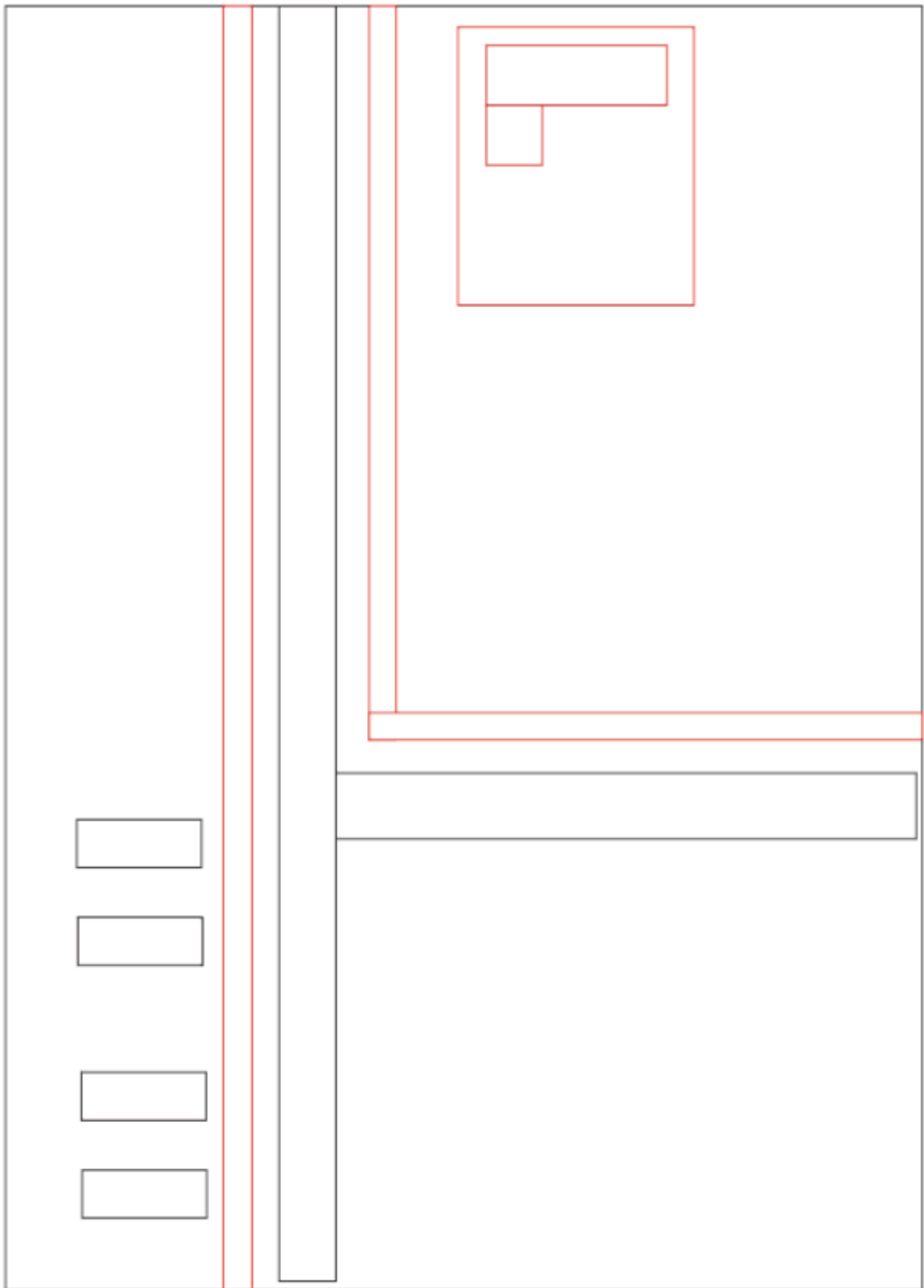
### Мастер-класс: как начертить маршрут от дома до школы

Для этой несложной работы нам понадобятся: лист бумаги формата А4, линейка, простой и цветные карандаши:

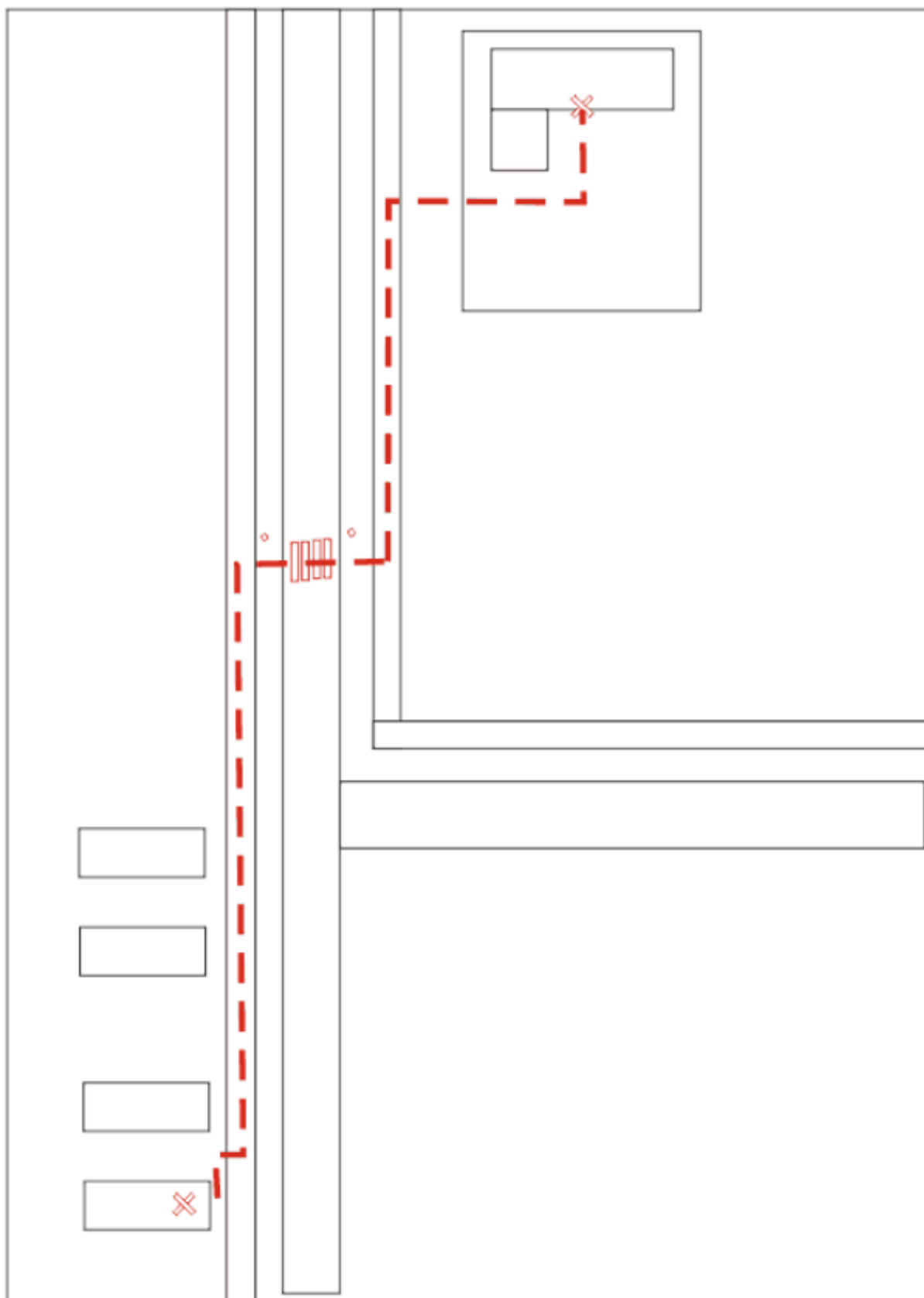
1. На листе бумаги делаем рамку чуть меньше чем сам листок, отступив от края примерно полтора сантиметра. Двумя линиями выделяем дороги – длинную основную и короткую примыкающую. Прямоугольниками обозначаем жилые дома района, один из которых – дом в котором живет сам школьник.



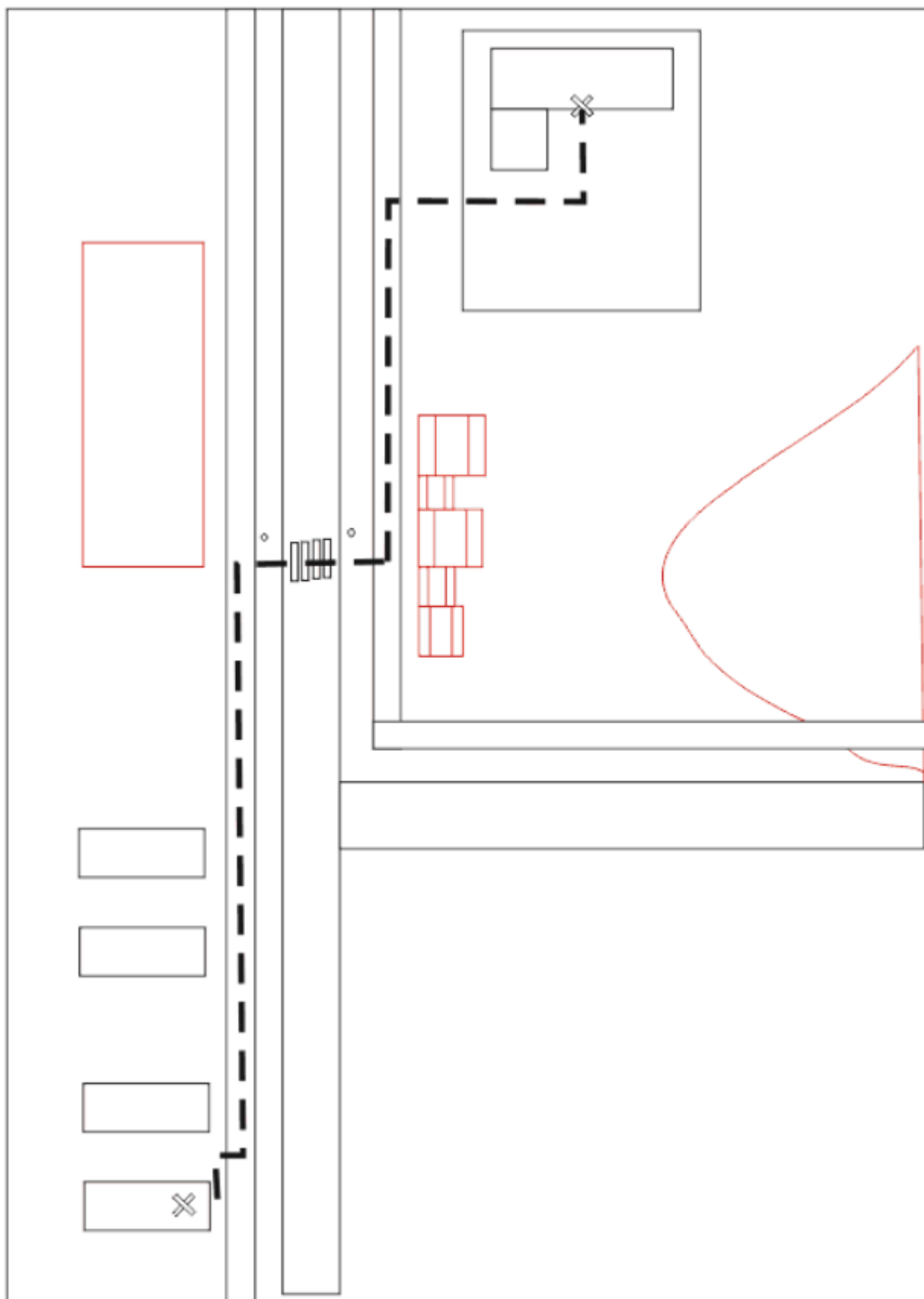
2. Линиями другого цвета чертим пешеходные дорожки по обеим сторонам дороги. Они должны быть уже проезжей части. В верхнем углу отмечаем контур школьного двора и само здание школы.



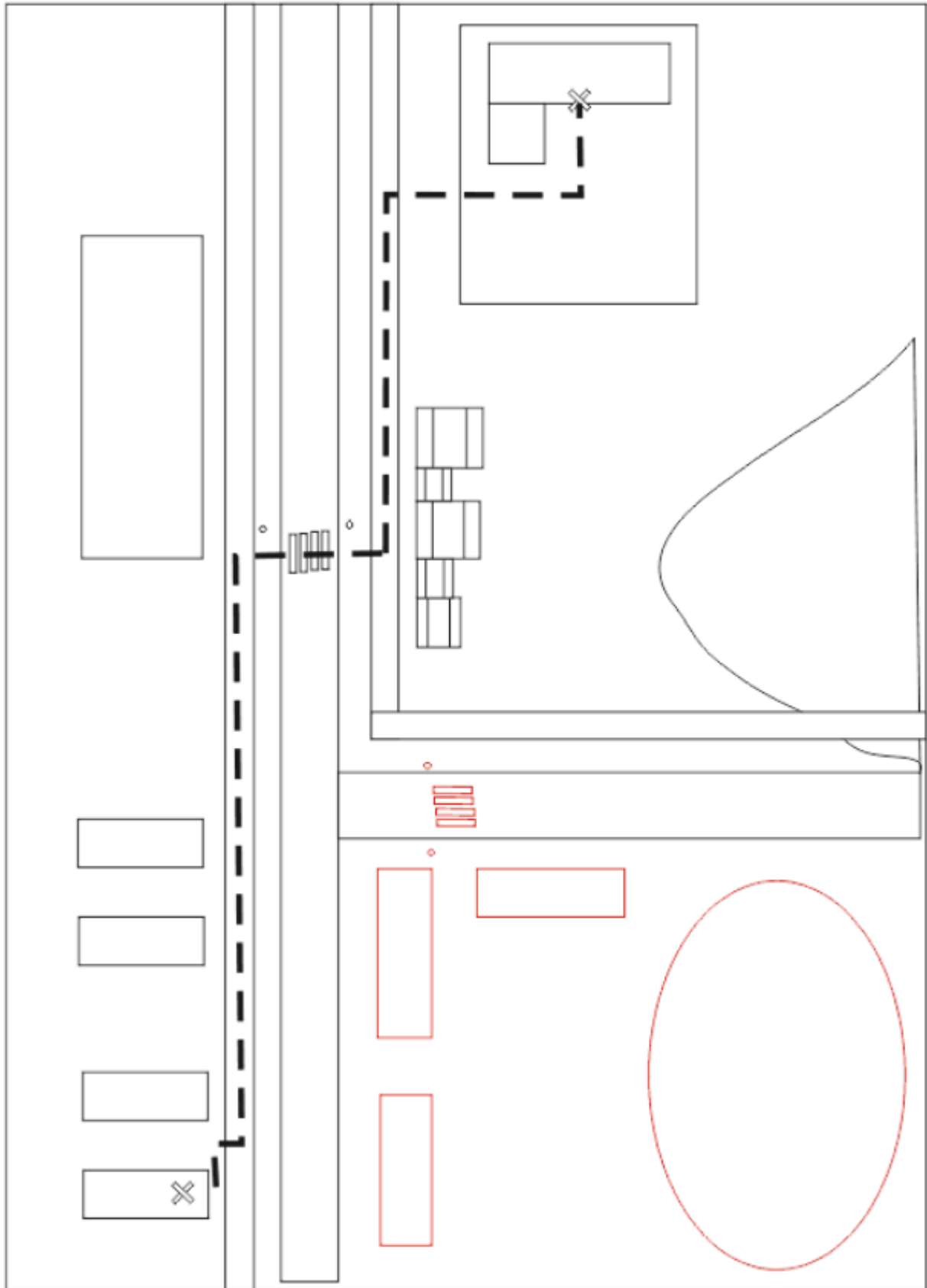
3. При помощи крестиков отмечаем конечные пункты – дом и школу. Соединяем их пунктиром. В том месте, где ребенок будет переходить дорогу, рисуем зебру и обозначение светофоров.



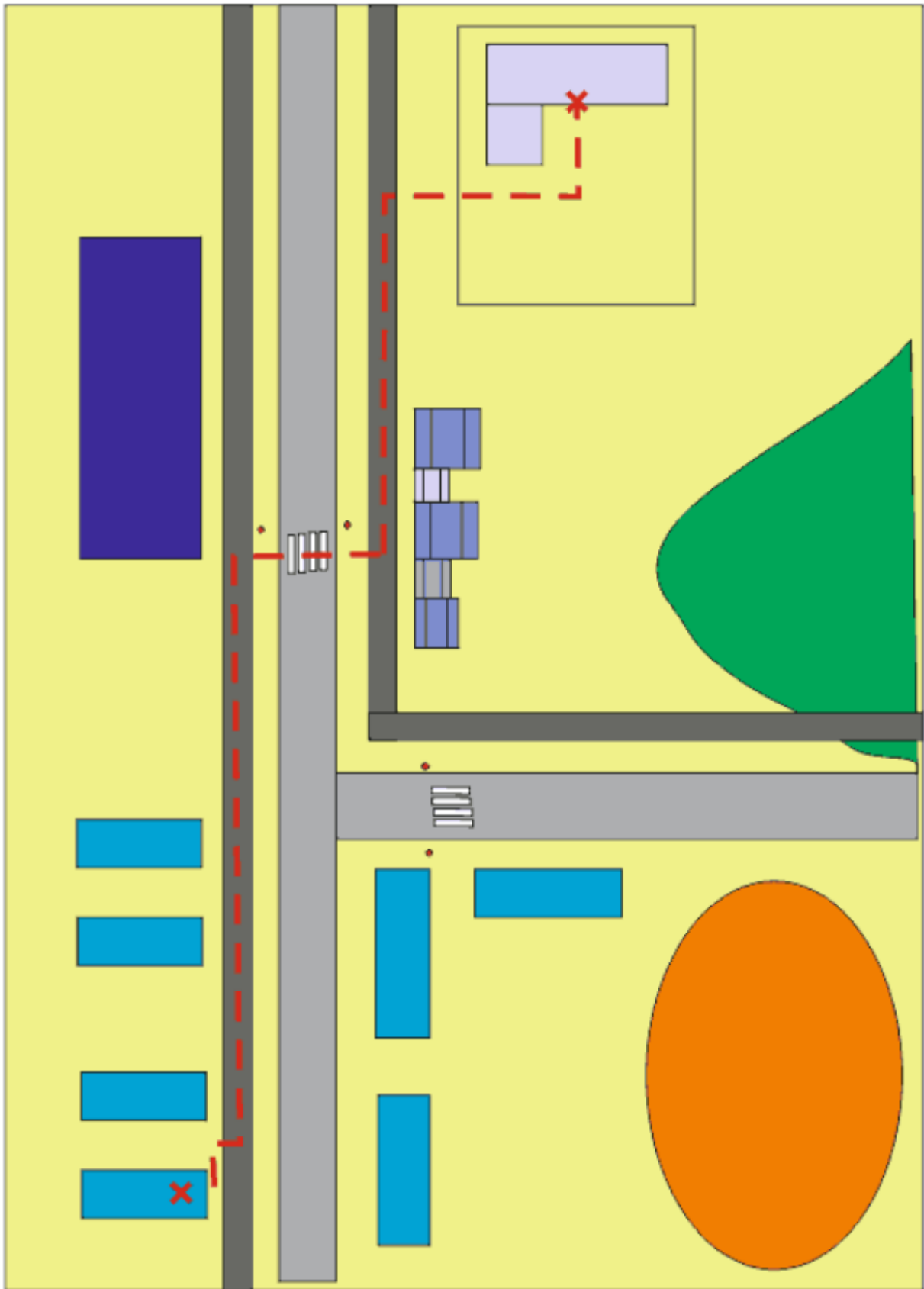
4. По разные стороны проезжей части рисуем другие объекты недвижимости, мимо которых ребенок будет проходить каждый день – большой гипермаркет, а через дорогу маленькие магазинчики. Неправильной полукруглой линией отмечаем парковочную зону недалеко от школы.



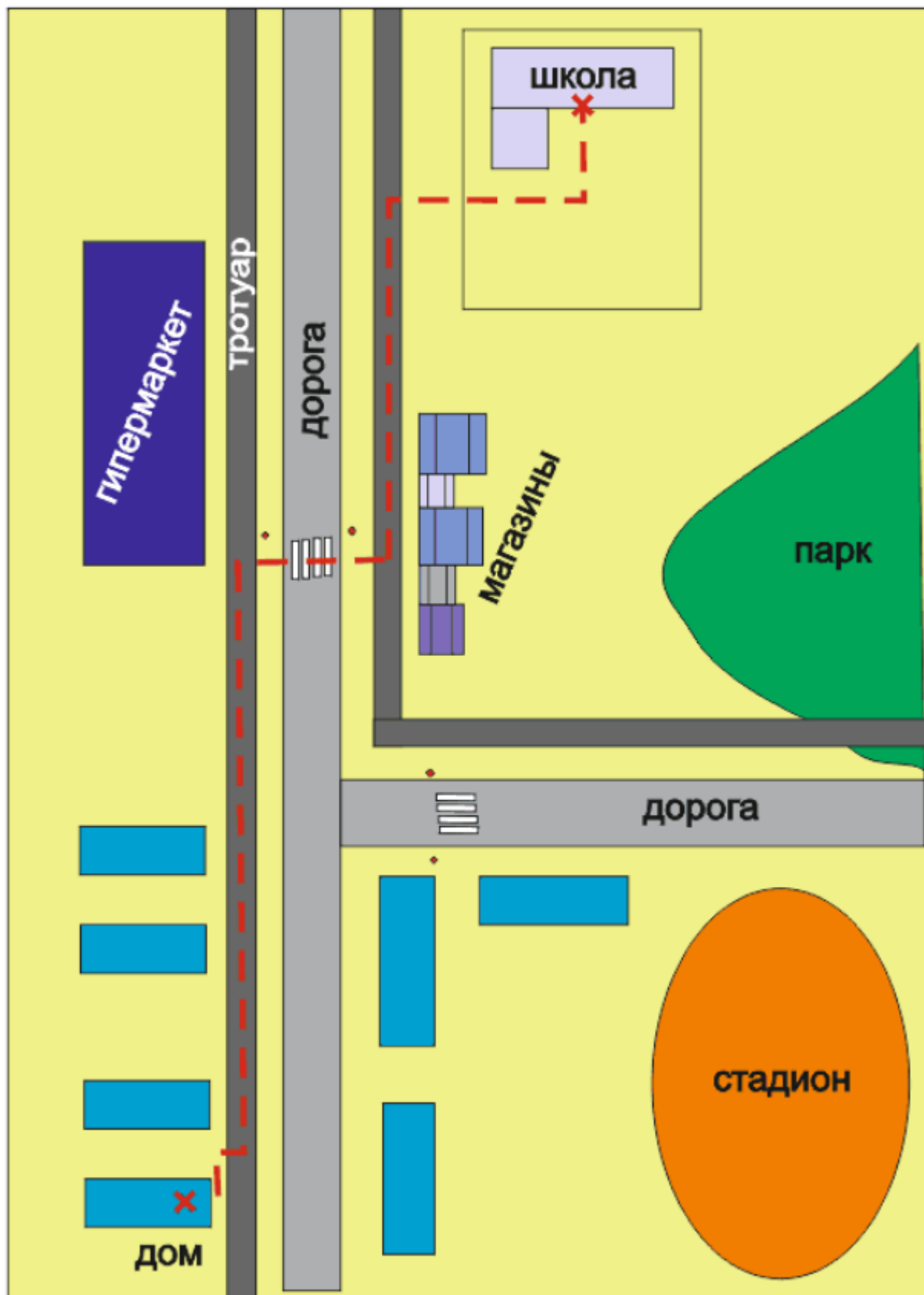
5. На свободной части листа, как раз напротив дома, где живет школьник, отмечаем стадион и пешеходный переход. Ребенок должен знать, что попасть туда можно только перейдя по зебре.



6. Затем раскрашиваем наш маршрут, указывающий ребенку, как пройти от дома до школы, рисовать который совсем несложно. Красным пунктиром отмечаем путь, жилые дома, школа, парк, стадион, магазины – все должно быть разного цвета.



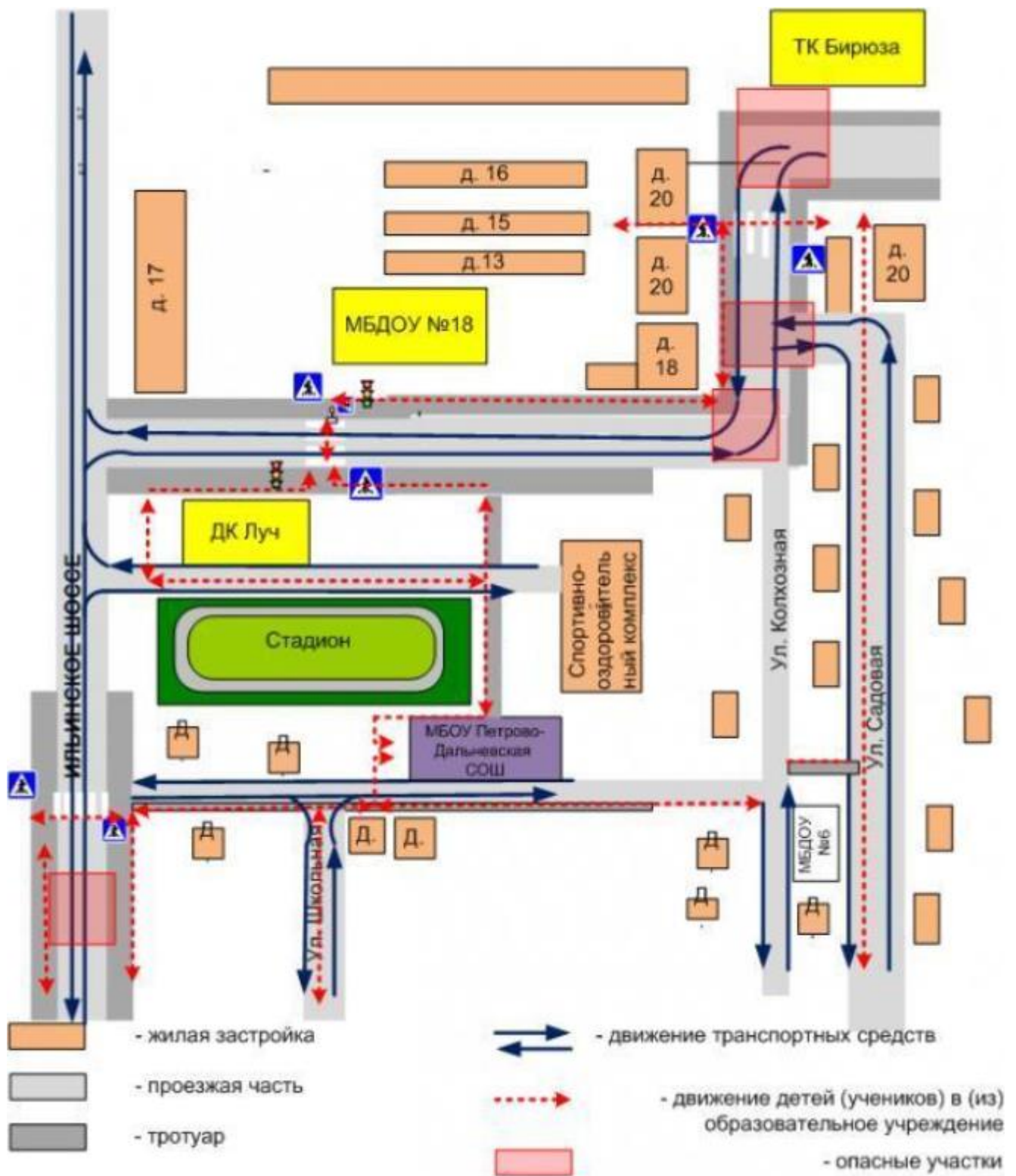
7. Теперь четкими крупными буквами подписываем объекты.



Как видим, изобразить маршрут от дома до школы достаточно просто. Пройдя с такой картой в руках по указанному маршруту, ребенку будет проще запомнить опасные участки.







## Уважаемые родители!

Не пожалейте времени на составление схемы безопасного пути, на обучение ребенка законам дорог.

Помните о том, что именно родителям подражают дети, копируют их модель поведения, в том числе и на улице.

Демонстрируйте правила безопасного поведения своим примером!